

Первое правило:  
Не ЭрДжиБи!

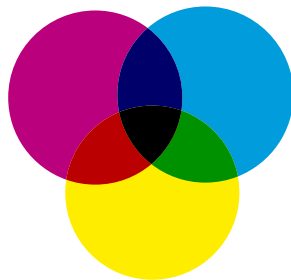
RGB расшифровывается как - Red, Green, Blue (или красный, зелёный, синий). RGB это цветовая схема по которой строятся цвета на экране. Из этих цветов состоит, например, фотография отснятая на цифровую камеру или этот сайт.

CMYK расшифровывается - Cyan, Magenta, Yellow, Key color (голубой, пурпурный, жёлтый, чёрный). Из этих четырех красок формируется изображение на бумаге. Формат CMYK используют в полиграфии.

RGB



CMYK

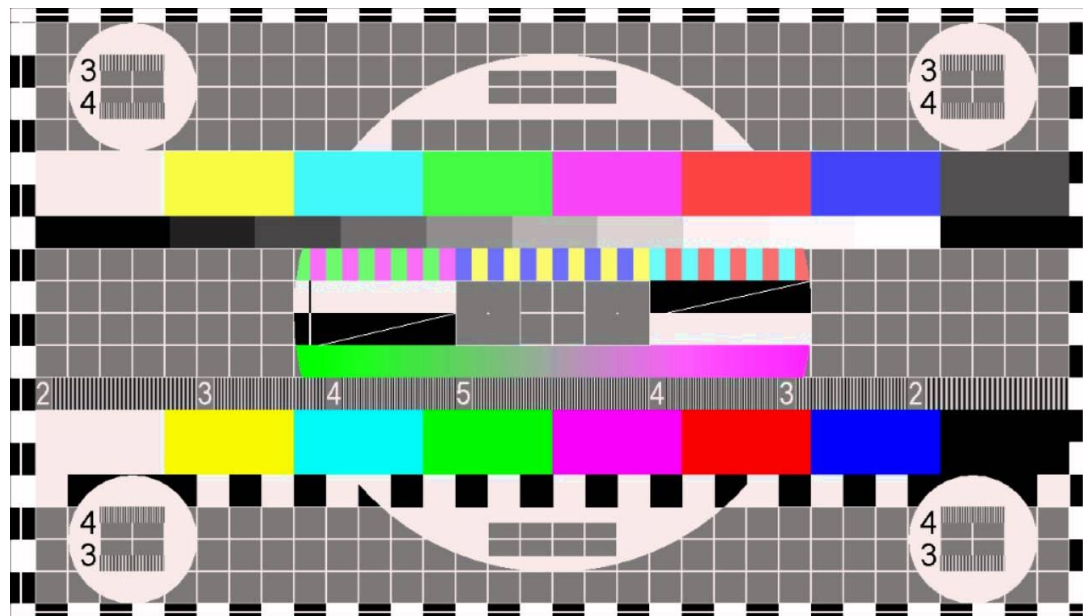


Говоря проще: RGB - режим свечения экрана. CMYK - схема наложения красок в полиграфии.

RGB



CMYK



RGB



CMYK

# Как изменяется цвет при переводе его из RGB в палитру CMYK

RGB

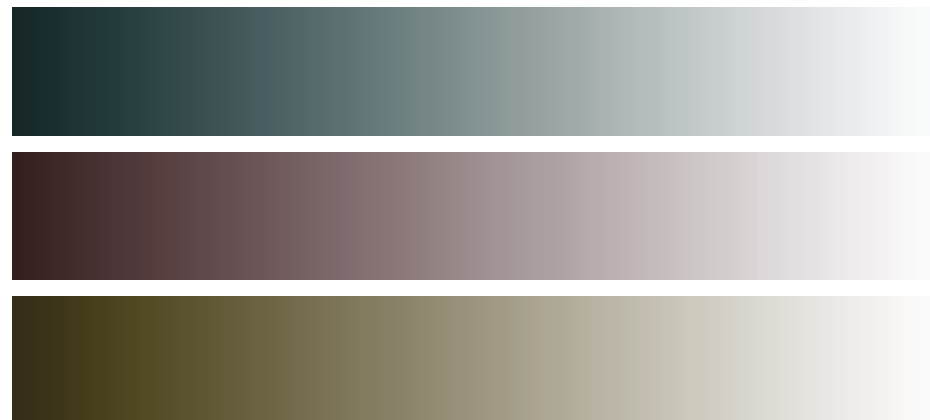
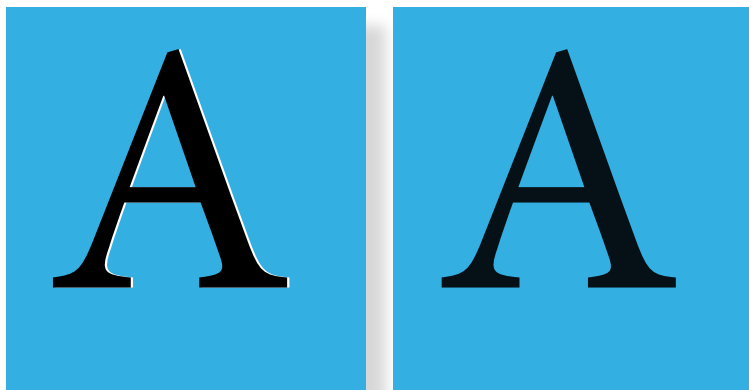
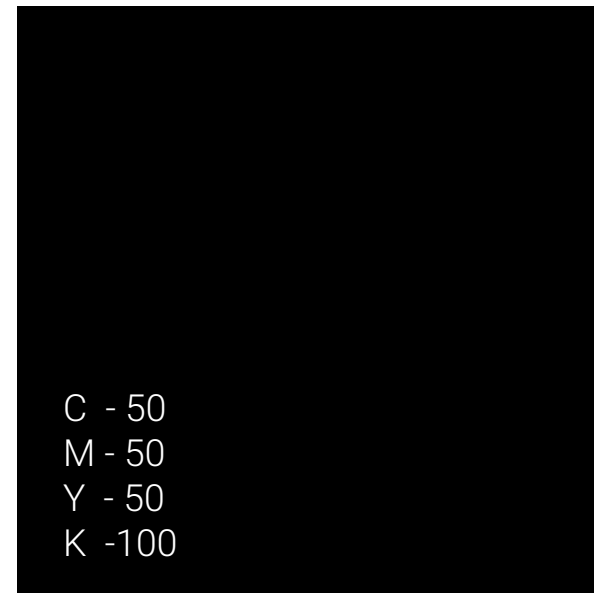
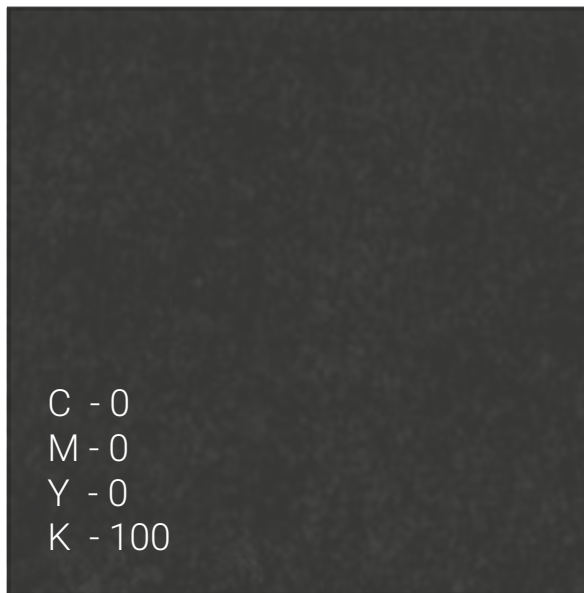
CMYK



Сюрприз:  
когда черный  
не черный!

Печать черного фона — это один из «сюрпризов» для заказчика. На экране утверждали черный фон, а в изделии получился темно-серый. Секрет прост — это печать только одной краской. Для получения насыщенного и глубокого черного необходимо четыре слоя краски! Поэтому в макете дизайнер обязательно сделает черный цвет составным — состоящим из 4 цветов.

Мелкий черный текст, напротив, печатается в один цвет, так как существует проблема несовмещения цветов, особенно на цветном фоне. Но и тут есть секрет под названием Overprint — наложение черного цвета! Эта функция позволяет избежать зазора между текстом и фоном.



!!! Проблема: при печати градиентов от черного к белому в CMYK-палитре, цвет растяжки может приобретать оттенок одной из красок.